

DOCUMENTOS DE APOIO

À CAMPANHA 50 ESPAÇOS VERDES EM PERIGO E A PRESERVAR

Neste documento procurámos compactar comunicados e outros documentos de apoio utilizados de 2006 a 2009 na Campanha 50 Espaços Verdes em Perigo e a Preservar, que esteve na base da elaboração do livro *Espaços Verdes e Vivos - Um Futuro para a Área Metropolitana do Porto*.

A utilidade desta compactação está sobretudo em poder servir de recurso a quem queira alguma vez organizar campanhas de ampla participação de cidadãos ou até a quem queira prosseguir e ampliar esta mesma campanha, cuja validade se mantém para além do período inicial em que foi concebida.

Esses documentos estavam organizados num Portal que foi criado expressamente para essa Campanha mas que não foi possível manter em linha a partir de 2010.

Pudemos no entanto recuperar boa parte dos documentos individuais e agrupá-los neste compacto, embora não com a mesma maleabilidade que tinham no Portal. Eles foram a base da informação em que baseámos a Parte I do livro.

Os subtítulos, entretítulos e texto a verde escuro foram acrescentados em maio de 2017.

Nem todos puderam ser aqui compactados, outros foram objeto de colocação à parte no e-sítio da Campo Aberto.

Estão aqui indicados os seus títulos e o endereço em que podem ser encontrados atualmente:

* REVISTA DE IMPRENSA

http://www.campoaberto.pt/wp-content/uploads/2017/05/REVISTA_DE_IMPrensa.pdf

* MAPA E LISTA DE ESPAÇOS PROPOSTOS

http://www.campoaberto.pt/wp-content/uploads/2017/05/MAPA_LISTA_ESPACOS_PROPOSTOS.pdf

Apresenta-se a seguir o quadro com que abria o Portal.



DOCUMENTOS POR ORDEM CRONOLÓGICA APROXIMADA

Lançamento Oficial da Campanha

Outono de 2006

A associação Campo Aberto visa debater e promover o exercício da cidadania no domínio do ambiente, em particular nas suas dimensões natural, rural e urbana. Nisso assenta o interesse que vem dedicando às questões urbanísticas, que considera decisivas em matéria de qualidade de vida.

Neste sentido, a Campo Aberto vai lançar uma campanha para localizar de uma forma altamente participativa 50 espaços verdes da região que, encontrando-se em risco, merecem ser preservados. Esta lista será amplamente divulgada para que as autarquias tomem as medidas necessárias à salvaguarda destes espaços. A área geográfica em causa corresponde ao Grande Porto, ou seja, aos municípios de Espinho, Gondomar, Maia, Matosinhos, Porto, Póvoa de Varzim, Valongo, Vila do Conde e Vila Nova de Gaia.

Pretende-se que cidadãos ou entidades de todo o tipo (escolas, Juntas de Freguesia, associações, cooperativas, etc.) colaborem directamente enviando-nos propostas concretas de espaços verdes que gostariam de ver salvaguardados. A participação processa-se através do preenchimento do formulário que se encontra no folheto anexo ou no endereço web da campanha em <http://campoaberto.pt/50espacos>. Podem ainda ser enviados outros elementos adicionais como fotografias, textos e mapas.

A Campo Aberto tem o prazer de convidar V. Ex^a para a sessão de apresentação pública desta campanha, a qual decorrerá no próximo dia 25 de Outubro, pelas 21:15h, no anfiteatro 2 do Departamento de Ciência de Computadores da Faculdade de Ciências – antigo edifício da Faculdade de Psicologia (rua do Campo Alegre, 1021 / 1055 – ver mapa). A sua presença muito contribuiria para o sucesso desta campanha.

Programa:

- Abertura da sessão | Prof. Doutor Baltazar Castro, Presidente do Conselho Directivo da Faculdade de Ciências da Universidade do Porto (FCUP)
- Apresentação da campanha “50 espaços verdes em perigo – 50 espaços verdes a preservar” | Eng. Nuno Quental, Vice-Presidente da Campo Aberto
- "O verde no Grande Porto: o que ainda merece ser salvo" | Prof. Doutor Paulo Santos, Departamento de Zoologia e Antropologia da FCUP
- “A importância das estruturas ecológicas em meio urbano” | Prof. Doutora Teresa Andresen, Departamento de Botânica da FCUP (a confirma

Convidamo-lo ainda a colaborar activamente na campanha, quer enviando propostas de áreas verdes a preservar, quer promovendo a sua divulgação: através de listas electrónicas, emails, blogues, revistas, boletins e distribuição do folheto anexo ou, simplesmente, “passando a palavra”. Caso esteja interessado na distribuição de folhetos, indique-nos por favor o número de exemplares que deseja receber por correio.

Agradecendo a atenção dispensada, subscrevemo-nos com os melhores cumprimentos.

Nuno Quental
(pela Campo Aberto)

Convite para o lançamento da campanha

Campo Aberto - Associação de Defesa do Ambiente

Gostaria de relembrar novamente que todos os interessados estão convidados para o lançamento da campanha "50 espaços verdes em perigo - 50 espaços verdes a preservar", a qual decorrerá já quarta-feira, pelas 21:15h, no anfiteatro 2 do Departamento de Ciência de Computadores da Faculdade de Ciências – antigo edifício da Faculdade de Psicologia, situado nos jardins da Casa Burmester (rua do Campo Alegre, 1021 / 1055).

A campanha pretende localizar de uma forma altamente participativa 50 espaços verdes da região do Grande Porto que, encontrando-se em risco, merecem ser preservados tendo em conta critérios como a sua dimensão, importância ecológica ou relevância social.

Após as exposições iniciais existirá um espaço de debate, recolha de sugestões para melhorar a campanha e estabelecimento de parcerias. O sucesso da campanha depende do envolvimento de várias pessoas e entidades, pelo que apelamos desde já à sua colaboração,

Programa:

- Abertura da sessão
Prof. Doutor Baltazar Castro, Presidente do Conselho Directivo da Faculdade de Ciências da Universidade do Porto (FCUP)
- Apresentação da campanha "50 espaços verdes em perigo – 50 espaços verdes a preservar"
Eng. Nuno Quental, Vice-Presidente da Campo Aberto
- "O verde no Grande Porto: o que ainda merece ser salvo"
Prof. Doutor
Paulo Santos, Departamento de Zoologia e Antropologia da FCUP e Vice-Presidente do FAPAS
- "A importância das estruturas ecológicas em meio urbano"
Prof. Doutora Teresa Andresen, Departamento de Botânica da FCUP

Cumprimentos
Nuno Quental

Folheto de apelo a propostas

O folheto que se pode ver na página seguinte serviu para o lançamento da campanha. Foi largamente distribuído em papel e também por via digital.

Destinava-se a permitir aos interessados, cidadãos comuns ou entidades provadas e públicas, propor espaços que considerassem enquadrar-se na campanha e dos quais seriam depois escolhidos os 50 prioritários.

FORMULÁRIO

Proponente (indivíduos ou instituições)

Nome: _____

Morada: _____

Código postal: _____

Correio electrónico: _____

Telefones: _____

Descrição do espaço

Nome (se existir): _____

Tipo de espaço (marcar todos os aplicáveis): ☐ espaço verde

☐ área natural ☐ quinta ☐ campo agrícola ☐ jardim privado

Localização e, eventualmente, endereço (assinale no mapa com o rigor possível): _____

Pontos de referência próximos (para que consigamos chegar ao local): _____

Descrição (dê-nos pormenores sobre o espaço e explique-nos porque o considera importante): _____

Área aproximada (se conhecer ou conseguir calcular): _____ m²

Envie este formulário até ao final de Março de 2007, o mais tardar, para a morada que se encontra na capa. Adicione também os elementos anexos que entender.

Tentaremos responder a todas as propostas!



50 espaços verdes
EM PERIGO * A PRESERVAR
Até final de Março de 2007

Ajude-nos a encontrar e a proteger
50 principais espaços verdes da
Área Metropolitana do Porto!

Se conhece algum que
esteja em perigo, diga-nos!



Organização e informações:

Campo Aberto

Apartado 5052, 4018-001 Porto

Telefax: 22 975 9592 Telefone: 93 375 3910

contacto@campoaberto.pt

www.campoaberto.pt

www.campo-aberto.blogspot.com

a cultura do cimento

A Área Metropolitana do Porto é um espaço densamente povoado e cada vez mais urbanizado. A região, outrora rica em quintas e campos agrícolas que formavam um mosaico diversificado de paisagens de grande beleza, tem vindo a perder esses espaços a um ritmo acelerado. A cultura do cimento tem sido, de longe, a mais forte. Os espaços verdes que ainda subsistem podem ser perdidos a curto prazo se não se tomarem medidas. **É preciso agir, e depressa!**

O desenvolvimento não precisa de ser depredador da paisagem. A cidade só é apreciada quando edifícios e áreas verdes se conjugam de forma harmoniosa. O crescimento da cidade não deve ser feito sacrificando os seus locais mais emblemáticos. São estes espaços que conferem às cidades um espírito próprio e que permitem aos seus habitantes identificarem-se com elas.

útil e agradável

Ao nível ambiental as áreas verdes cumprem também funções de enorme importância: é onde a biodiversidade prospera, onde as águas se infiltram e depuram, onde o ar é renovado...

Por fim, mas igualmente importante, é nos espaços verdes que as pessoas podem passear, relaxar de um dia de trabalho mais árduo, brincar com os filhos e viver.

Queremos por isso localizar 50 espaços verdes que, encontrando-se em risco, merecem ser preservados. Esta lista fundamental será amplamente divulgada para que as autarquias tomem as medidas necessárias àquele efeito. Prepararemos também uma exposição com todo o material obtido. Seja a nível individual ou colectivo (escola, Junta de Freguesia, associação, cooperativa, etc.) pode colaborar connosco participando activamente nesta iniciativa!

um espírito próprio

lista fundamental

COMO PARTICIPAR

Para participar nesta campanha tudo o que tem a fazer é enviar-nos informações sobre o espaço que propõe. No verso encontra um formulário para o efeito, mas pode acrescentar elementos adicionais de apoio (como fotografias, textos, mapas, etc.).

Não queremos, contudo, que nos indique todo e qualquer espaço livre! Os locais a propor deverão corresponder aos seguintes critérios:

- * Serem um **espaço verde**, **área natural**, **quinta**, **campo agrícola** ou **jardim privado** que merece ser preservado;
- * Não estarem ainda **legalmente salvaguardados** (por ex, os Jardins do Palácio de Cristal não serão aceites porque já são um espaço verde consagrado no Plano Director Municipal) ou **encontrarem-se ameaçados**;
- * Possuírem uma **dimensão relevante** (ou seja, não procuramos canteiros nem pequenas áreas ajardinadas, ainda que um terreno de dimensões modestas numa zona densamente urbanizada, pelo seu valor relativo, possa ser aceite nesta campanha);
- * Situaem-se na **Área Metropolitana do Porto** (ver mapa no verso).

Na dúvida envie-nos a sua proposta que nós trataremos de a investigar. Estes critérios não são rígidos!

A partir do final de Março de 2007, a Campo Aberto irá contactar especialistas de diversas áreas com vista à selecção dos 50 espaços verdes mais importantes. Os autores das propostas aceites receberão uma oferta da Campo Aberto e o seu nome figurará, caso assim o queiram, ao lado do nome da área proposta.



*Área da AMP
por ocasião do início da Campanha*



Quadros apresentados para o lançamento da Campanha

25-10-2006



Lançamento oficial
25 de Outubro de 2006

espaços verdes

50 EM PERIGO * A PRESERVAR

Até final de Março de 2007!

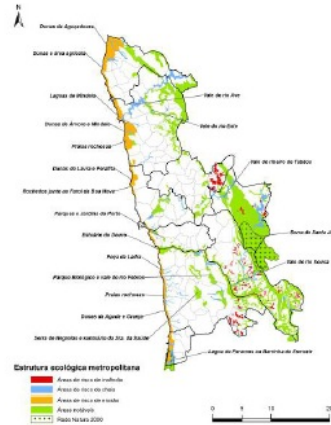
Apertado 5052
4018-001 Porto
Fax: 22 975 95 92
Telefone: 93 375 39 10
contacto@campoaberto.pt
<http://www.campoaberto.pt>
<http://www.campo-aberto.blogspot.com>

Porquê lançar a campanha?

- A região está cada vez mais **urbanizada**
- Os espaços **verdes e agrícolas** têm vindo a **desaparecer** rapidamente
- São **insuficientes** as **medidas** com vista à inversão deste cenário
- É necessário **envolver a população** na construção das respostas



- **Região do Porto – áreas naturais para o século XXI**
- **Estrutura ecológica metropolitana**
- **Futuro Sustentável – Plano Estratégico de Ambiente do Grande Porto**



Para identificar 50 espaços verdes que, embora ameaçados, merecem ser preservados para o futuro.



Com que resultados?

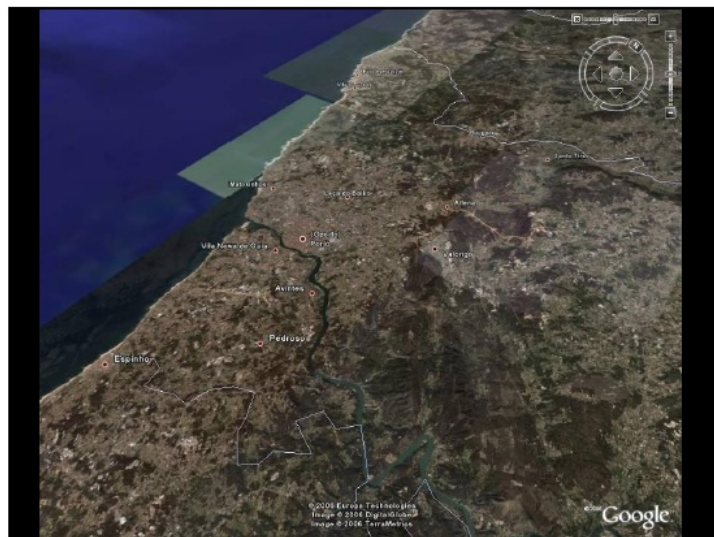
Para elaborar uma **lista** amplamente aceite pela opinião pública e capaz de **mobilizar o poder político** a tomar medidas.



Que espaços verdes?

- **Tipologia:** espaço verde, área natural, quinta, campo agrícola, jardim privado...
- **Não** estarem ainda **salvaguardados**
- Possuírem valor **ecológico**
- Possuírem uma **dimensão** socialmente **relevante**
- Situarem-se no **Grande Porto**





De que forma?

Envolvendo directamente a população, associações, juntas de freguesia e outras entidades na proposta de áreas a preservar.

Basta preencher o formulário disponível em <http://campoaberto.pt/50espacos>.

O que vai acontecer?

- Serão organizadas **sessões de divulgação** em cada **município**
- Os espaços propostos vão sendo colocados na **internet**
- Uma equipa de técnicos, elementos da Campo Aberto e futuros parceiros irão **visitar** os locais
- Tendo em conta os critérios definidos os **50** principais espaços serão **seleccionados** (o processo será totalmente **transparente**)

E no final? Algumas ideias...

- Publicação de uma **brochura**
- Apresentação aos **municípios**
- **Exposição**
- **Debate**
- ?



Precisamos da sua ajuda!

- **Proponha-nos sítios** a adicionar à lista
- **Divulgue** a campanha
 - distribuindo folhetos
 - passando a palavra
 - enviando *emails*
 - escrevendo em revistas, jornais e blogues
- **Organize sessões de divulgação** no seu município, freguesia, bairro...
- Torne-se um **parceiro** da campanha

Responsabilidades dos parceiros

- Os parceiros da campanha são **responsáveis** por ela numa **determinada área geográfica**
- Nessa área ficam responsáveis pelas tarefas de **divulgação**, organização de **sessões de divulgação** e proposta de **sítios** para a lista
- Integram ainda a **comissão** e que irá avaliar os espaços propostos

Quer colaborar?

Ótimo 😊

No final deixe por favor a sua ficha de colaboração a um elemento da Campo Aberto.



<http://campoaberto.pt/50espacos>

Sugestões para debate

- Como melhorar a **divulgação**?
- De que forma se conseguem **envolver** as pessoas?
- Como garantir que a lista será **respeitada** pelos **municípios**?



Ponto da situação em 2007 quando havia já 40 propostas de espaços a considerar

Campanha “50 espaços verdes em perigo - 50 espaços verdes a preservar”

No âmbito da campanha "50 espaços verdes em perigo – 50 espaços verdes a preservar" a Campo Aberto já recebeu quase 40 propostas! São locais que os cidadãos da Área Metropolitana do Porto gostariam de ver salvaguardados. Contudo, precisamos de ultrapassar as 50 propostas até Março de 2007, pelo que convidamos o V. órgão de comunicação social a fazer um "ponto de situação" desta campanha, ajudando-nos simultaneamente a divulgá-la.

Já é possível aceder à maior parte das propostas recebidas até ao momento: a Serra de Negrelos, a Ribeira de Melres, o Monte Murado e a Reserva Ornitológica de Mindelo são apenas alguns exemplos.

Sobre a campanha

De um modo geral, pretendemos eleger 50 espaços verdes que, encontrando-se de alguma forma ameaçados, merecem ser preservados para o futuro. Tratando-se de uma campanha de cidadania, acreditamos que a lista final será considerada pelos poderes

públicos como uma justa exigência da população. É já tempo de se inverter a degradação paisagística a que a região vem assistindo.

Os locais propostos devem preferencialmente respeitar os seguintes critérios:

- serem um espaço verde, área natural, quinta, campo agrícola ou jardim privado que merece ser preservado;
- não estarem ainda salvaguardados legalmente e na prática ou encontrarem-se ameaçados (por ex.: os Jardins do Palácio de Cristal não serão aceites porque já são um espaço verde consagrado no Plano Director Municipal; contudo, algumas zonas de Reserva Ecológica Nacional podem facilmente ser destruídas com uma desafecção, pelo que se enquadram na campanha);
- possuírem uma dimensão socialmente relevante (ou seja, não se pretendem pequenas áreas ajardinadas, ainda que um terreno de dimensões modestas numa zona densamente urbanizada possa ser aceite nesta campanha);
- situarem-se na antiga Área Metropolitana do Porto (municípios do Porto, Matosinhos, Vila Nova de Gaia, Maia, Valongo, Gondomar, Vila do Conde, Póvoa de Varzim ou Espinho).

Estes critérios não são rígidos!

Como participar

Para participar tudo o que é necessário fazer é preencher o formulário.

Contudo, os interessados podem ainda participar de outras forma, como a realização de uma sessão de divulgação, distribuindo folhetos ou reencaminhando emails sobre a campanha a colegas e amigos.

E depois?

A partir do final de Março de 2007 a Campo Aberto irá contactar especialistas de diversas áreas que, juntamente com a associação e com outras que se juntem ao processo, irão proceder à selecção dos 50 espaços verdes mais importantes. A lista final será formalmente entregue aos municípios numa reunião de Câmara. Prevê-se ainda a publicação de uma brochura e a organização de uma exposição, mas outras ideias são bem vindas!

Os autores das propostas aceites receberão uma oferta da Campo Aberto e o seu nome figurará, caso assim o queiram, ao lado do nome da área proposta.

Estamos por isso receptivos a entrevistas, reportagens ou outras peças sobre esta campanha de cidadania (ver contactos no fundo). Agradecemos desde já a vossa atenção.

Com os melhores cumprimentos,

Nuno Quental
(pela Campo Aberto)

Prazo para envio de propostas de espaços verdes a preservar termina hoje!

Se ainda quer propor um espaço verde que, pelo seu valor ecológico, social ou patrimonial, gostaria de ver preservado, ainda o pode fazer. Mas já não tem muito tempo! O prazo para envio de propostas no âmbito da campanha "50 espaços verdes em perigo - 50 espaços verdes a preservar" acaba hoje mesmo.

Novidades

- o sítio na internet foi novamente melhorado. Sugerimos uma visita aos diversos mapas com a localização das propostas de espaços verdes recebidas e à página dos downloads, onde pode descarregar diversos documentos úteis sobre a campanha. Criámos ainda uma página com indicadores quem estiver interessado em algumas estatísticas sobre a iniciativa;
- já foram criados os diversos Grupos de Avaliação e o Grupo de Trabalho responsáveis pelo processo de avaliação e selecção dos espaços verdes propostos. Estamos a compilar a informação actualmente disponível de modo a fornecer ao Grupo de Trabalho um "pacote" simples com todos os dados necessários para iniciar a sua tarefa. Se ainda não o fez pode junta-se a este grupo, que conta já com 20 elementos!
- nos últimos dias temos recebido várias propostas de espaços verdes. Cremos que ainda vamos atingir as 100, o que seria uma prova inequívoca do interesse e empenho dos cidadãos do Grande Porto em tornar a região num território mais verde e com maior qualidade de vida.

Em caso de dúvida contacte-nos!

Com os melhores cumprimentos,

Nuno Quental e Mafalda Sousa
(pela Campo Aberto)

*Um mapa com as propostas feitas permitia
clicar em cada espaço e encontrar mais
informação sobre ele.*

Ver a seguir

Mapa das Propostas

Clique num concelho no mapa abaixo para ter acesso às freguesias e espaços verdes propostos do mesmo. Para aceder a uma delimitação mais pormenorizada de cada sítio siga [esta ligação](#).



Clique num concelho no mapa ao lado para ter acesso às freguesias e espaços do mesmo.

15-julho-2017

Das propostas à seleção dos 50 Espaços prioritários

Segue-se um comunicado divulgado convidando a um almoço biológico no qual se deram novos passos no prosseguimento da campanha, inclusive a constituição de grupos para a descrição dos espaços propostos e para a respetiva avaliação. Logo a seguir a ficha de inscrição no referido almoço.

Campanha " 50 espaços verdes em perigo / a preservar"

Cerca de 80 participantes debatem, domingo, o futuro da campanha.

A Campo Aberto vem por este meio convidar a imprensa a estar presente no debate sobre a campanha "50 espaços verdes", a realizar no dia 15 de Julho, domingo, a partir das 14h no Jardim Botânico do Porto (ao Campo Alegre).

Foram cerca de 80 as pessoas que se inscreveram para o almoço biológico que antecede o debate, o que superou largamente as expectativas da Campo Aberto. Alguns destes

participantes aceitaram ainda integrar os diversos grupos de avaliação que terão a responsabilidade de seleccionar, entre as mais de 90 propostas, os 50 espaços verdes cuja conservação é prioritária.

Os elementos confirmados dos grupos de avaliação são, entre outros: Ana Aguiar, Isabel Martins, José Rio Fernandes, Júlia Lourenço, Paulo Santos e Teresa Andresen (pelo grupo dos peritos); ARPPA, DECO, Fapas, Quercus e Sociedade Portuguesa de Arboricultura (pelo grupo das ONGs); Municípios de Gondomar, Maia, Porto, Póvoa de Varzim, Valongo e Vila Nova de Gaia (pelo grupo dos municípios); CCDR, Grande Área Metropolitana do Porto e Lipor (pelo grupo da administração pública); e Formato Verde, Neoturf, Parque Biológico de Gaia, Planeta das Árvores, projecto Raízes e Regaflor (pelo grupo empresarial).

Candidataram-se ainda como voluntários para o grupo de trabalho de campo já cerca de 15 pessoas.

Para mais informações visite o nosso site ou ligue 93 375 39 10 ou 93 645 90 45.

Agradecendo a sua atenção, subscrevemo-nos com os melhores cumprimentos.

Nuno Quental e Mafalda Sousa
(pela Campo Aberto)

Campanha " 50 espaços verdes em perigo / a preservar" *Várias entidades e pessoas já aceitaram pertencer aos* *grupos de avaliação dos espaços propostos*

A Campo Aberto vem por este meio convidar a imprensa a estar presente no almoço biológico e debate sobre a campanha a realizar no dia 15 de Julho, domingo, a partir das 12h30 (almoço) ou 14h (debate) no Jardim Botânico do Porto (ao Campo Alegre).

A participação no almoço, contudo, requer inscrição prévia e o pagamento de 8 euros até quinta-feira.

A campanha "50 espaços verdes em perigo - 50 espaços verdes a preservar" conseguiu recolher até ao momento mais de 90 propostas de espaços a preservar! As fases que se seguem – constituição dos grupos de avaliação, recolha de informação sobre os locais e selecção dos 50 prioritários – é fundamental para o sucesso da iniciativa.

Diversas instituições e pessoas confirmaram quer a sua presença no evento de domingo quer a sua disponibilidade para integrar um grupo de avaliação. São elas, entre outras: Ana Aguiar, Isabel Martins, José Rio Fernandes, Júlia Lourenço, Paulo Santos e Teresa Andresen (pelo grupo dos peritos); ARPPA, DECO, Fapas, Quercus e Sociedade Portuguesa de Arboricultura (pelo grupo das ONGs); Câmara Municipal do Porto e de Valongo (pelo grupo dos municípios); CCDR, Grande Área Metropolitana do Porto e Lipor (pelo grupo da administração pública); e Formato Verde, Parque Biológico de Gaia e Planeta das Árvores (pelo grupo empresarial).

Candidataram-se ainda como voluntários para o grupo de trabalho de campo já cerca de 15 pessoas.

No debate que se segue ao almoço pretende-se reunir e eleger os diversos grupos de avaliação, acordando em pormenor o processo de selecção dos 50 espaços verdes principais e o funcionamento dos grupos. Serão ainda apresentados os resultados preliminares da campanha, haverá tempo para debate e, pelas 17h, realizar-se-á uma visita guiada ao recentemente recuperado jardim.

Para mais informações visite o nosso site ou ligue 93 375 39 10.

Agradecendo a sua atenção, subscrevemo-nos com os melhores cumprimentos.

Nuno Quental e Mafalda Sousa
(pela Campo Aberto)

Campanha “50 espaços verdes” prepara os próximos passos

Almoço biológico, debate público, constituição de grupos de avaliação das propostas e novo portal na internet são algumas das iniciativas em preparação

Quando a Campo Aberto lançou, em Outubro de 2006, a campanha "50 espaços verdes em perigo – 50 espaços verdes a preservar", muitas dúvidas se lançavam sobre o espírito de cidadania português que, como sabemos, nem sempre se pauta por grandes demonstrações de activismo. Contudo, a persistência na divulgação e a ideia mobilizadora parecem ter dado os seus frutos: os cidadãos demoraram um pouco a aderir à iniciativa mas acabaram por fazê-lo em larga escala. São já mais de 70 os espaços verdes propostos, o que nos permite almejar atingir objectivos mais ambiciosos.

Esta primeira fase da campanha – a de envio de propostas de espaços verdes a preservar – foi alargada para garantir uma maior participação pública decorrendo até 31 de Julho de 2007. No entanto, estão já a ser preparadas diversas iniciativas que têm por fim dar seguimento ao projecto. Destacamos de seguida as principais.

1. Constituição dos grupos de avaliação dos espaços verdes propostos

Para avaliar os espaços já propostos e proceder à selecção dos 50 mais importantes serão constituídos diversos grupos de avaliação. Cada um cumprirá a sua tarefa de forma autónoma, sendo a lista final obtida por junção dos diversos resultados parcelares. Em caso de empate, que por certo irá ocorrer, será o público a decidir através de uma votação electrónica. Serão constituídos os seguintes grupos: de peritos, de trabalho, das organizações não-governamentais, dos municípios, das instituições e empresarial. O objectivo é alargar o processo de selecção dos espaços verdes e transformá-lo num esforço colectivo, envolvendo os diversos grupos na tomada de decisão. Este processo deverá estar terminado até ao final de 2007.

2. Preparação de um almoço biológico e de um debate

Dia 15 de Julho, Domingo, decorrerá no Jardim Botânico da cidade do Porto um almoço biológico – restrito, em princípio, a 50 pessoas. Para este evento serão convidados os membros do grupo de peritos e de trabalho, ficando os restantes lugares disponíveis para os interessados a preço reduzido (ainda que seja dada preferência aos elementos integrantes de outros grupos de avaliação). O almoço e sessão que se segue (aberta ao público) serão um primeiro momento de encontro e debate entre os membros dos diversos grupos de avaliação, e destes com o público. Importa apresentar os espaços propostos, os critérios de avaliação e discutir a forma como se irá desenrolar o processo de selecção final.

3. Compilação de informação sobre os espaços propostos

Os grupos de avaliação trabalharão com base na informação fornecida pelo grupo de trabalho, que irá compilar e recolher informação sobre os vários espaços propostos. Também os seus proponentes, proprietários e diversas entidades (com destaque para as autarquias) serão convidadas a enviar dados úteis. A Campo Aberto está a ultimar uma ficha modelo onde toda a informação sobre cada local ficará agregada. Esta tarefa ficará completa até ao final de Outubro de 2007.

4. Lançamento de um novo sítio na internet

A Campo Aberto vai lançar, em data ainda a definir, um novo portal na internet inteiramente dedicado à campanha dos 50 espaços verdes. Efectivamente, temos vindo a constatar a dificuldade em adaptar o site existente à complexidade das tarefas em causa, designadamente da votação electrónica – que exigirá controlos específicos para evitar ou minimizar eventuais duplicações. O novo sítio na internet vai ainda disponibilizar uma plataforma de parcerias onde qualquer entidade ou cidadão poderá apresentar ideias concretas de preservação e gestão futura dos espaços verdes.

5. E em 2008...

A campanha é um processo que se irá prolongar no tempo. Para 2008 estão previstas diversas iniciativas fundamentais, relacionadas sobretudo com a divulgação junto do público e das autarquias, sempre com a finalidade última de salvaguardar os 50 espaços verdes de facto e de jure (via Planos Directores Municipais, entre outros). Para algumas das iniciativas descritas a Campo Aberto espera poder contar com o apoio da Fundação Calouste Gulbenkian, concretamente do programa Agir-Ambiente, a que se propôs candidatar.

Apesar dos recursos escassos, a Campo Aberto tem conseguido promover a campanha, em parte graças à ajuda de alguns municípios e associações. Têm sido realizadas diversas sessões de divulgação; as próximas decorrerão na FNAC (NorteShopping e Santa Catarina) e na Câmara Municipal da Póvoa de Varzim, a propósito da reunião do Conselho Municipal de Ambiente do concelho.

O site na internet contém informação actualizada relativamente às iniciativas previstas e aos espaços propostos, pelo que sugerimos a visita a <http://campoaberto.pt/50espacos>.

Ficariamos muito gratos com a divulgação das iniciativas que se avizinham e do endereço electrónico da campanha. Para mais informações contactar Nuno Quental (93 375 39 10) ou Mafalda Sousa (93 645 90 45).

Abertas as inscrições para o grupo de trabalho de campo

No âmbito do processo de avaliação e selecção dos espaços verdes propostos para a campanha "50 espaços verdes", estão abertas as inscrições para colaboração voluntária no grupo de trabalho de campo. Este grupo de avaliação terá como função conhecer os espaços e descrevê-los numa ficha tipo que deverá ainda ser acordada entre os membros. Para minimizar o trabalho de cada um haverá uma divisão de espaços por pessoas. Por exemplo, quem morar no Porto terá mais facilidade em visitar e descrever alguns dos espaços da cidade. Contudo, como não poderia deixar de ser, cada pessoa é que decide o seu nível de envolvimento – e toda a ajuda é bem vinda. Agradecemos, por isso, que convidem também outros colegas ou amigos para colaborar neste processo. Tal como os outros grupos de avaliação, também o grupo de trabalho de campo deverá proceder a uma selecção, autónoma, dos 50 espaços verdes que considera mais relevantes.

Caso esteja interessado em colaborar, contacte-nos!

Novidades

- participe no almoço biológico e debate sobre a campanha que estamos a organizar no dia 15 de Julho, Domingo. Inscrições até dia 6 de Julho;
- o sítio na internet foi actualizado, em particular o mapa e a explicação do processo de selecção e avaliação dos espaços propostos. Criámos uma secção própria para descarregar informação;
- acabámos de colocar em linha diversas notícias sobre a campanha!

Com os melhores cumprimentos,

Nuno Quental e Mafalda Sousa

Almoço biológico e debate

Um ponto alto na campanha foi este encontro simbolicamente assinalado por um almoço de alimentos provenientes da agricultura biológica



Almoço biológico e debate sobre a campanha

15 de Julho de 2007, Domingo, pelas 12:30

Jardim Botânico (ao Campo Alegre, Porto)

Ainda há lugares disponíveis para o almoço biológico que se vai realizar no dia 15 de Julho! Veja a ementa em baixo.

Inscreva-se até quinta-feira o mais tardar! Imprima e envie-nos a ficha disponível [aqui](#). O pagamento de 8 euros (ou 5 euros para crianças) deve ser feito por transferência bancária de acordo com as instruções que constam do folheto.

No debate que se segue ao almoço serão apresentados alguns dos espaços propostos e eleitos os grupos que farão a selecção dos 50 principais. Às 17h realiza-se ainda uma visita guiada ao Jardim Botânico, que foi recentemente alvo de uma cuidadosa recuperação.

Nota: a presença apenas no debate é gratuita e não requer qualquer inscrição.

Para mais informações contacte-nos através do email 50espacos@campoaberto.pt ou tel. 93 375 39 10.

EMENTA

Entrada

Prova de azeites aromatizados com pão

Sopa

Creme de abóbora

Bases

Massa com pesto

Bulgur de legumes e passas

Acompanhamentos

Saladas:

mista com alface, cebola, cenoura, rábano, rabanetes, tomate, beterraba

salada de pepino

salada de courgette

Puré de lentilhas vermelhas

Falafel

Pataniscas vegetarianas

Sobremesa

Bolo de maçã

Pela Campo Aberto,

Nuno Quental e Mafalda Sousa



www.campoaberto.pt/50espacos

Almoço biológico e debate sobre a campanha

15 de Julho de 2007, Domingo, pelas 12:30
Jardim Botânico (ao Campo Alegre, Porto)

A associação Campo Aberto tem o prazer de convidar todos os interessados para um almoço biológico seguido de um debate sobre a campanha "50 espaços verdes em perigo – 50 espaços verdes a preservar." Serão apresentados os primeiros resultados da campanha e eleitos os grupos que farão a avaliação dos espaços propostos.

Inscrições limitadas a 50 pessoas e até 6 de Julho o mais tardar!

Custo: 8€ por pessoa. As inscrições serão válidas depois de confirmado o pagamento. Envie a ficha em baixo ou o seu conteúdo pelo correio para Campo Aberto, Apartado 5052, 4018-001 Porto; ou por email para 50espacos@campoaberto.pt. Pode ainda contactar-nos pelo número 93 645 90 45 ou pelo número 93 375 39 10.

Dados pessoais

Nome: _____

Nº de contribuinte: _____ Nº de pessoas inscritas _____

Morada: _____

Código-postal: _____ - _____ Localidade: _____


Correio electrónico: _____

Forma de pagamento

- ☐ Junto o valor em numerário
- ☐ Junto cheque ou vale postal a favor de Campo Aberto
- ☐ Transferi o valor para o NIB 0035 0730 0003 5756 10354 através do Multibanco (juntar cópia do talão da máquina)
- ☐ Paguei por transferência bancária online, colocando no espaço para descrição da transferência o número de sócio (neste caso não é preciso enviar qualquer comprovativo de pagamento pelo correio)



Ficha de participação para inscrições em grupos de trabalho e de avaliação

	Ficha de participação							
Preencha se								
- deseja inscrever-se no grupo de trabalho de campo								
- já faz parte de algum grupo de avaliação ou do grupo de trabalho de campo								
- deseja passar a receber notícias sobre a campanha								
Dados pessoais								
Nome								
Morada								
Código postal					Localidade			
Correio electrónico								
Telemóvel ou telefone								
Instituição que representa (caso aplicável)								
Formação / especialidade								
Assinale com um X								
Quero integrar o grupo de trabalho de campo								
Quero passar a receber notícias sobre a campanha								
Já faço parte de um grupo de avaliação								
Já faço parte do grupo de trabalho								
Se já faz parte de algum grupo de avaliação ou do grupo de trabalho de campo...								
Estou disponível para ser o porta-voz do grupo								

Ficha-tipo para descrição dos espaços



Ficha-tipo de informação sobre os espaços verdes (v. 2)

Preencher cada campo com descrições tão completas quanto possível. Nos campos com caixas de selecção assinalar todas as que se aplicam e descrever em frente com nomes ou datas importantes. Deixe em branco quando necessário. Mais instruções e fontes de informação para o preenchimento em http://campoaberto.pt/50espacos/grupo_trabalho.

1. Dados pessoais

Ficha preenchida por	
----------------------	--

2. Elementos de localização

Código	(A preencher pela Campo Aberto)
Nome do espaço	
Concelho	
Outras referências	Colocar preferencialmente link do <i>Google Maps</i>
Limites	Delimitação mais precisa dos limites do espaço; verificar se os limites definidos pela Campo Aberto estão correctos

3. Critérios de avaliação e selecção

Tipologia predominante	<input type="checkbox"/> Espaço verde <input type="checkbox"/> Área natural <input type="checkbox"/> Quinta <input type="checkbox"/> Campo agrícola <input type="checkbox"/> Jardim privado <input type="checkbox"/> Árvores isoladas ou alameda <input type="checkbox"/> Mata <input type="checkbox"/> Vale de rios ou ribeira	
Área aproximada	Em m ² ou hectares	
Descrição do espaço	Paisagem	Descrição geral da paisagem do espaço verde em causa
	Importância ecológica	Quais as espécies de fauna predominantes?
		Quais as espécies de flora predominantes?
		Existem elementos da paisagem relevantes? <input type="checkbox"/> Rios ou ribeiros: <input type="checkbox"/> Estuários: <input type="checkbox"/> Dunas: <input type="checkbox"/> Maciço rochoso: <input type="checkbox"/> Outros:

Relevância social	Que utilização actual é dada ao espaço? <input type="checkbox"/> Miradouro: <input type="checkbox"/> Parque de lazer: <input type="checkbox"/> Agricultura: <input type="checkbox"/> Produção florestal: <input type="checkbox"/> Festa religiosa ou outras festas populares (colocar data): <input type="checkbox"/> Educação ambiental: <input type="checkbox"/> Turismo: <input type="checkbox"/> Conservação da natureza: <input type="checkbox"/> Nenhuma relevante <input type="checkbox"/> Outras:
	Existem elementos arquitectónicos ou arqueológicos a preservar? <input type="checkbox"/> Capela ou igreja: <input type="checkbox"/> Moinhos: <input type="checkbox"/> Azenhas: <input type="checkbox"/> Açude: <input type="checkbox"/> Ponte: <input type="checkbox"/> Casas senhoriais ou outras com interesse arquitectónico: <input type="checkbox"/> Fontes: <input type="checkbox"/> Chafarizes: <input type="checkbox"/> Via romana: <input type="checkbox"/> Vestígios arqueológicos: <input type="checkbox"/> Outros:
	Regime de propriedade: <input type="checkbox"/> Público (do município, freguesia ou administração central): <input type="checkbox"/> Privado: <input type="checkbox"/> Baldio:
Regimes de propriedade e condicionalismos dos planos de ordenamento do território	Que prevêem os planos do território para o espaço verde? <input type="checkbox"/> Plano Director Municipal (PDM): <input type="checkbox"/> Planos de pormenor ou de urbanização: <input type="checkbox"/> Plano de ordenamento da orla costeira: <input type="checkbox"/> Outros:
	O espaço verde é abrangido total ou parcialmente por algum estatuto de protecção? <input type="checkbox"/> Área protegida ou Rede Natura 2000: <input type="checkbox"/> Reserva ecológica nacional <input type="checkbox"/> Reserva agrícola nacional <input type="checkbox"/> Regime florestal <input type="checkbox"/> Zona em risco de cheias <input type="checkbox"/> Outros:
Ameaças à preservação	Existem ameaças reais ou potenciais à preservação do local? <input type="checkbox"/> Pressão urbanística: <input type="checkbox"/> Poluição da água ou do solo: <input type="checkbox"/> Abate de árvores: <input type="checkbox"/> Deposição ilegal de resíduos: <input type="checkbox"/> Pedreiras ou saibreiras: <input type="checkbox"/> Fogos florestais: <input type="checkbox"/> Construção de estrada: <input type="checkbox"/> Construção de equipamento público: <input type="checkbox"/> Abandono: <input type="checkbox"/> Outros:
Risco global	Qual o grau de risco de destruição do espaço verde tendo em conta as ameaças existentes à preservação e a utilização actual acima descritas? <input type="checkbox"/> Elevado <input type="checkbox"/> Médio <input type="checkbox"/> Reduzido <input type="checkbox"/> Nulo
Possíveis intervenções futuras de preservação	Que intervenções futuras para a preservação e utilização do espaço verde? Seja criterioso! <input type="checkbox"/> Despoluição de ribeiros e recuperação das margens: <input type="checkbox"/> Espaço verde público:

		<input type="checkbox"/> Pista ciclável: <input type="checkbox"/> Percurso pedonal: <input type="checkbox"/> Quinta pedagógica: <input type="checkbox"/> Agricultura biológica: <input type="checkbox"/> Parque desportivo e de manutenção: <input type="checkbox"/> Agro-museu ou eco-museu: <input type="checkbox"/> Centro de educação ambiental: <input type="checkbox"/> Instalação de equipamento público: <input type="checkbox"/> Turismo rural: <input type="checkbox"/> Conservação da natureza: <input type="checkbox"/> Outros:
	Possíveis parceiros na gestão e preservação	Sugestão de entidades, públicas ou privadas, que poderiam contribuir para a gestão do espaço depois de intervencionado <input type="checkbox"/> Câmaras Municipais: <input type="checkbox"/> Juntas de Freguesia: <input type="checkbox"/> Comissão de Coordenação e Desenvolvimento Regional: <input type="checkbox"/> Direcção Regional de Agricultura: <input type="checkbox"/> IGESPAR (antigo IPPAR): <input type="checkbox"/> Instituto da Conservação da Natureza e Biodiversidade: <input type="checkbox"/> Empresas: <input type="checkbox"/> Outros:

4. Outras informações

Elementos adicionais	Fotografias	Enviar separadamente em formato electrónico
	Mapas	Enviar separadamente em formato electrónico sempre que possível
	Outros documentos	Enviar separadamente em formato electrónico sempre que possível

Escolha dos espaços a descrever pelos voluntários

Se quer fazer parte do grupo de trabalho de campo, assinale com um X os espaços que deseja descrever (tendo por base a ficha-tipo anexa)

Título	Concelho e freguesia	Nº de voluntários
Antigos terrenos agrícolas em Aldoar e Nevogilde	Porto - Nevogilde	2
Arboreto da Escola EB2 de Canelas	Vila Nova de Gaia - Canelas	2
Área adjacente ao Parque Biológico de Gaia	Vila Nova de Gaia - Vilar de Andorinho	1
Barrinha de Esmoriz	Espinho - Paramos	2
Cabedelo	Vila Nova de Gaia - Canidelo	2

Caminhos do Romântico	Porto - Massarelos	2
Campos de Maseira	Póvoa de Varzim - Aguçadora	1
Casa da família Robinson	Porto - Ramalde	1
Castro de Ovil e área adjacente	Espinho - Paramos	1
Cavadas	Vila do Conde - Macieira da Maia	1
Corredores verdes associados aos principais cursos de água (Rio Leça e Ribeira do Arquinho)	Maia - Maia	
Delta do rio Ferreira e Sousa	Gondomar - Foz do Sousa	1
Dunas de Mira e terrenos agrícolas e florestais adjacentes	Vila Nova de Gaia - Gulpilhares	1
Encostas declivosas do Rio Douro	Vila Nova de Gaia - Crestuma	1
Espaço verde abandonado em S. Mamede de Infesta	Matosinhos - S. Mamede de Infesta	1
Espaço verde nas traseiras do Hospital Santos Silva	Vila Nova de Gaia - Vilar de Andorinho	2
Espaços florestais junto ao Aeródromo Municipal de Vilar de Luz	Maia - Folgosa	
Estrada da Circunvalação	Matosinhos - Senhora da Hora	2
Futuro Parque da Cidade de Rio Tinto	Gondomar - Rio Tinto	2
Gruta da Lomba e Picadela	Espinho - Guetim	1
Jardim de espaço canal	Porto - Ramalde	1
Jardim dos Capuchinhos	Gondomar - Gondomar (S. Cosme)	1
Jardim junto à VCI	Porto - Ramalde	1
Jardins do Hospital Conde Ferreira	Porto - Paranhos	2
Lugar de Parada (inclui Parque do Venal, Lugar do Boi Morto e Parque de Infesta)	Maia - Águas Santas	2
Lugar de Taím	Maia - Silva Escura	1
Mãe de água	Maia - Avioso (S. Pedro)	1
Margem do Douro entre o Parque Campismo e o lugar da Varziela	Gondomar - Medas	2
Margem do Douro entre pontes D. Maria e do Freixo	Vila Nova de Gaia - Oliveira do Douro	1
Mata da Acheira	Gondomar - Valbom	1
Mata de sobreiros e azinheiras	Gondomar - Fânzeres	2
Matas da Rua de Friães	Maia - Silva Escura	1
Monte Crasto	Gondomar - Gondomar (S. Cosme)	1
Monte Crasto (na Villa Monte Crasto)	Porto - Nevogilde	1
Monte da Caverneira	Maia - Águas Santas	2
Monte da Pinta	Vila do Conde - Macieira da Maia	1
Monte da Virgem	Vila Nova de Gaia - Vilar de Andorinho	2
Monte de Gonçalves	Maia - Folgosa	
Monte de S. Félix - Laúndos - Póvoa de Varzim	Póvoa de Varzim - Laúndos	

Monte de S. Miguel O Anjo	Maia - S. Pedro Fins	1
Monte de Santa Cruz	Maia - Barca	
Monte de Santo António	Maia - Silva Escura	1
Monte de Santo Ovídeo	Vila do Conde - Vairão	1
Monte do Forte	Porto - Campanha	1
Monte Grande (Santa Eufémia)	Vila do Conde - Guilhabreu	1
Monte Murado	Vila Nova de Gaia - Pedroso	1
Monte Penedo	Maia - Milheirós	2
Monte Senhora da Hora	Maia - Nogueira	
Montes Caulinos	Matosinhos - Senhora da Hora	2
Morro das Mimosas	Porto - Campanha	1
Núcleo Agrícola/Rural de Cidadelha	Maia - Avioso (Santa Maria)	2
Núcleo de Moínhos de Alvura	Maia - Milheiros	2
Núcleo do Arquinho	Maia - Milheiros	2
Núcleo dos Moinhos da Várzea	Maia - Vermoim	2
Núcleo Rural de Mandim	Maia - Barca	
Núcleo Rural/Agrícola de Frejufe	Maia - Silva Escura	1
Parque da Vessada	Maia - Milheirós	2
Parque dos Maninhos	Maia - Vermoim	1
Parque e cemitério da Igreja de Saint James (Cemitério Inglês)	Porto - Massarelos	2
Parque Germano Vieira	Maia - Gueifães	
Parque Oriental	Porto - Campanha	2
Pinhal de Aldoar	Porto - Aldoar	1
Pinhal do Menéres (Quinta do Engenheiro Carvalho)	Vila do Conde - Vila do Conde	1
Pinheiros-mansos	Porto - Ramalde	
Quinta agrícola perto da Prelada	Porto - Ramalde	2
Quinta da Alemã	Vila Nova de Gaia - Mafamude	1
Quinta da Bouça	Porto - Cedofeita	2
Quinta da família Botelho de Lacerda Lobo Vilarés	Porto - Nevogilde	2
Quinta da família Carneiro	Porto - Aldoar	1
Quinta da Fonte Formosa	Vila Nova de Gaia - Oliveira do Douro	2
Quinta da Formiga	Gondomar - Medas	1
Quinta da Prelada	Porto - Ramalde	3
Quinta de Santo António das Águas Férreas	Porto - Cedofeita	2
Quinta do Carreiro	Gondomar - Medas	1
Quinta do Dr. Lage	Valongo - Ermesinde	1
Quinta do Monte	Porto - Foz do douro	1
Quinta do Mosteiro	Maia - Moreira	2
Quinta do Mosteiro de Grijó	Vila Nova de Gaia - Grijó	1

Quinta do Mosteiro de Pedroso	Vila Nova de Gaia - Pedroso	1
Quinta do Soeime	Vila Nova de Gaia - Vilar de Andorinho	2
Quinta dos Ananases	Vila Nova de Gaia - Arcozelo	3
Quinta dos Condes Paço Vitorino	Vila Nova de Gaia - Vilar de Andorinho	2
Quinta dos Cónegos	Maia - Maia	1
Quinta dos Frades Menores Capuchinhos	Porto - Paranhos	2
Quinta dos Passais	Vila Nova de Gaia - Canidelo	1
Quinta Marques Gomes	Vila Nova de Gaia - Canidelo	1
Quintas e campos agrícolas em Águas Santas	Maia - Águas Santas	2
Reserva Ornitológica de Mindelo	Vila do Conde - Mindelo	
Ribeira da Granja	Porto - Lordelo do Ouro	2
Ribeira de Longras	Gondomar - Medas	1
Ribeira de Melres	Gondomar - Melres	1
Ribeira de Tabãos	Valongo - Alfena	1
Ribeira de Vila Cova	Gondomar - Medas	1
Ribeiro de Painçais	Gondomar - Medas	1
Rio Febros	Vila Nova de Gaia - Vilar de Andorinho	2
Rio Ferreira	Gondomar - Foz do Sousa	1
Rio Sousa	Gondomar - Covelo	1
Rio Torto	Gondomar - Baguim do Monte (Rio Tinto)	1
Rio Uíma	Vila Nova de Gaia - Crestuma	1
Serra de Negrelos	Vila Nova de Gaia - Canelas	1
Serras de Santa Justa, Pias e Castiçal	Valongo - Valongo	3
Terrenos do ex-sanatório do Montalto	Gondomar - S. Pedro da Cova	3
Vale nas Devesas	Vila Nova de Gaia - Vila Nova de Gaia	2
Zona agrícola em S. Cosme	Gondomar - Gondomar (S. Cosme)	1
Zona agrícola em S. Mamede de Infesta	Matosinhos - S. Mamede de Infesta	1
Zona envolvente à Bicha das Sete Cabeças	Espinho - Silvalde	1
Zona verde circundante ao rio Leça	Maia - Águas Santas	1

A seguir, tabela-síntese de todos os espaços propostos por concelho, voluntários respetivos e estado de execução das fichas descritivas

Tabela síntese: todos os espaços propostos por concelho, voluntários respectivos e estado de execução das fichas descritivas

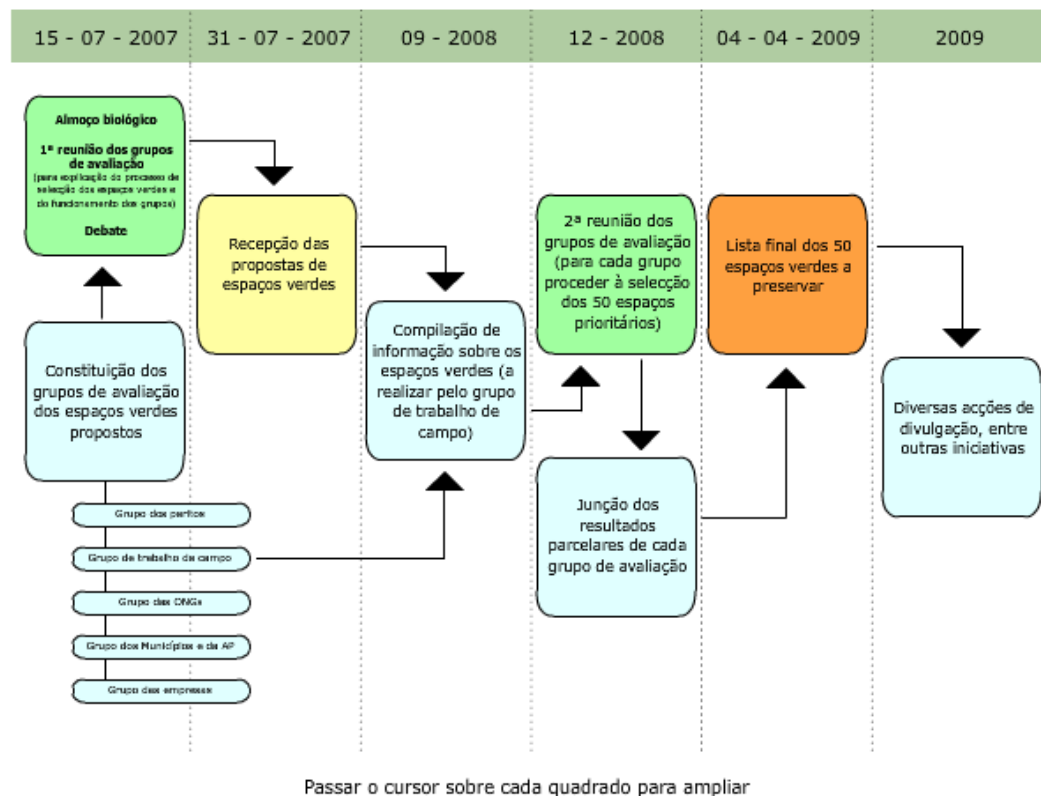
Freguesia	Nome	Voluntários	Estado
Espinho - Guetim	Gruta da Lomba e Picadela	Margarida Coelho	Com ficha
Espinho - Paramos	Barrinha de Esmoriz Castro de Ovil e área adjacente	(blank) Nuno Costa	Sem voluntário Em curso
Espinho - Silvalde	Zona envolvente à Bicha das Sete Cabeças	Margarida Coelho	Com ficha
Gondomar - Baguim do Monte (Rio Tinto)	Rio Torto	Luís Oliveira	Em curso
Gondomar - Covelo	Rio Sousa	Paulo Moura	Em curso
Gondomar - Fânzeres	Mata de sobreiros e azinheiras	Luís Oliveira	Em curso
Gondomar - Foz do Sousa	Delta do rio Ferreira e Sousa Rio Ferreira	Paulo Moura	Em curso
Gondomar - Gondomar (S. Cosme)	Jardim dos Capuchinhos Monte Crasto Zona agrícola em S. Cosme	Luís Oliveira Luís Oliveira Luís Oliveira	Em curso Em curso Em curso
Gondomar - Medas	Margem do Douro entre o Parque Campismo e o lugar da Varziela Quinta da Formiga Quinta do Carreiro Ribeira de Longras Ribeira de Vila Cova Ribeiro de Painçais	Luís Oliveira Luís Oliveira Luís Oliveira Luís Oliveira Luís Oliveira Luís Oliveira	Com ficha Com ficha Com ficha Com ficha Com ficha Com ficha
Gondomar - Melres	Ribeira de Melres	Luís Oliveira	Com ficha
Gondomar - Rio Tinto	Futuro Parque da Cidade de Rio Tinto	Luís Oliveira	Em curso
Gondomar - S. Pedro da Cova	Terrenos do ex-sanatório do Montalto	Paulo Moura Wania Costa (blank)	Em curso Em curso Sem voluntário
Gondomar - Valbom	Mata da Acheira	(blank)	Sem voluntário
Maia - Águas Santas	Lugar de Parada (inclui Parque do Venal, Lugar do Boi Morto e Parque de Infesta) Monte da Caverneira Quintas e campos agrícolas em Águas Santas Zona verde circundante ao rio Leça	Alcina Silva e Margarida Vieira Alcina Silva e Margarida Vieira Catarina Leitão Joana Vieira (blank)	Com ficha Com ficha Em curso Em curso Sem voluntário
Maia - Avioso (S. Pedro)	Mãe de água	Rita Assunção	Em curso
Maia - Avioso (Santa Maria)	Núcleo Agrícola/Rural de Cidadelha	Catarina Leitão Joana Vieira	Em curso Em curso
Maia - Barca	Monte de Santa Cruz Núcleo Rural de Mandim	Fernando Dionísio Fernando Dionísio	Em curso Em curso
Maia - Folgosa	Espaços florestais junto ao Aeródromo Municipal de Vilar de Luz Monte de Gonçalves	Rita Assunção Rita Assunção	Em curso Em curso
Maia - Gueifães	Parque Germano Vieira	(blank)	Sem voluntário
Maia - Maia	Quinta dos Cónegos Rio Leça e Ribeira do Arquinho	Rita Assunção Fernando Moreira Rita Assunção	Em curso Em curso Em curso
Maia - Milheiros	Núcleo de Moinhos de Alvura Núcleo do Arquinho	Joana Vieira e Catarina Leitão Catarina Leitão Joana Vieira	Com ficha Em curso Em curso
Maia - Milheirós	Monte Penedo Parque da Vessada	Joana Vieira e Catarina Leitão Catarina Leitão Joana Vieira	Com ficha Em curso Em curso
Maia - Moreira	Quinta do Mosteiro	Catarina Leitão Joana Vieira	Em curso Em curso
Maia - Nogueira	Monte Senhora da Hora	Fernando Dionísio	Em curso
Maia - S. Pedro Fins	Monte de S. Miguel O Anjo	Fernando Moreira	Em curso
Maia - Silva Escura	Lugar de Taim Matas da Rua de Friães Monte de Santo António Núcleo Rural/Agrícola de Frejufe	Fernando Dionísio Fernando Dionísio Fernando Dionísio Fernando Dionísio	Em curso Em curso Em curso Em curso
Maia - Vermoim	Núcleo dos Moinhos da Várzea Parque dos Maninhos	Fernando Moreira Mercês Ferreira	Em curso Em curso
Matosinhos - Leça da Palmeira	Zona rural do Monte Espinho	(blank)	Sem voluntário
Matosinhos - Leça do Balio	Espaço centoecatorze	Filipa Almeida	Em curso
Matosinhos - S. Mamede de Infesta	Envolvente do Largo da Ermida Espaço verde abandonado em S. Mamede de Infesta Zona agrícola em S. Mamede de Infesta	(blank) (blank) (blank)	Sem voluntário Sem voluntário Sem voluntário
Matosinhos - Senhora da Hora	Estrada da Circunvalação Montes Cautinos	Eduarda Pinto Júlia Lourenço Eduarda Pinto Júlia Lourenço	Em curso Em curso Em curso Em curso
Melres - Gondomar			

Tabela síntese: todos os espaços propostos por concelho, voluntários respectivos e estado de execução das fichas descritivas			
Melres - Gondomar	Sorte da Lameira	Luís Oliveira	Com ficha
Porto - Aldoar	Pinhal de Aldoar	Artur Duarte	Com ficha
Porto - Campanha	Antiga Quinta do Eng. Cunha-Lima Monte do Forte Parque Oriental	Maria José Amaral Isabel Alves Isabel Alves Rui Afonso	Em curso Com ficha Com ficha Em curso Em curso
Porto - Cedofeita	Quinta da Bouça	Daniel Carvalho Rui Afonso (blank)	Em curso Em curso Sem voluntário
Porto - Foz do Douro	Quinta do Monte	Rui Afonso	Em curso
Porto - Massarelos	Parque e cemitério da Igreja de Saint James (Cemitério Inglês)	Artur Duarte	Com ficha
Porto - Nevogilde	Antigos terrenos agrícolas em Aldoar e Nevogilde Monte Crasto (na Villa Monte Crasto)	Catarina Leitão Joana Vieira Luís Oliveira	Em curso Em curso Com ficha
Porto - Paranhos	Jardins do Hospital Conde Ferreira	Margarida Vieira e Alcina Silva	Com ficha
Porto - Ramalde	Casa da família Robinson Quinta agrícola perto da Prelada Quinta da Prelada	(blank) Júlia Lourenço (blank) Júlia Lourenço	Sem voluntário Em curso Sem voluntário Em curso
Póvoa de Varzim - Aguçadora	Campos de Masseira	Nuno Costa	Em curso
Póvoa de Varzim - Laúndos	Monte de S. Félix	Pedro Lanhãs e Isabel Gonçalves	Com ficha
Valongo - Alfena	Margens do Rio Leça em Alfena Ribeira de Taboas	José Lemos José Lemos	Em curso Em curso
Valongo - Ermesinde	Quinta do Dr. Lage	José Lemos	Em curso
Valongo - Valongo	Serras de Santa Justa, Pias e Castiçal	Luís Oliveira	Com ficha
Vila do Conde - Guilhabreu	Monte Grande (Santa Eufémia)	Nuno Costa	Em curso
Vila do Conde - Macieira da Maia	Cavadas Monte da Pinta	Nuno Costa Nuno Costa	Com ficha Com ficha
Vila do Conde - Mindelo	Reserva Ornitológica de Mindelo	Filipa Almeida	Em curso
Vila do Conde - Vairão	Monte de Santo Ovídeo	Mercês Ferreira	Em curso
Vila do Conde - Vila do Conde	Pinhal do Menéres (Quinta do Engenheiro Carvalho)	Nuno Costa	Em curso
Vila Nova de Gaia - Arcozelo	Quinta dos Ananases	Anabela Gonçalves e Artur Duarte	Com ficha
Vila Nova de Gaia - Canelas	Arboreto da Escola EB2 de Canelas Serra de Negrelos	Anabela Gonçalves e Artur Duarte Mercês Ferreira	Com ficha Em curso
Vila Nova de Gaia - Canidelo	Cabedelo Quinta dos Passais Quinta Marques Gomes	Anabela Gonçalves Anabela Gonçalves e Mafalda Sousa Anabela Gonçalves e Mafalda Sousa	Com ficha Com ficha Com ficha
Vila Nova de Gaia - Crestuma	Encostas declivosas do Rio Douro Rio Uíma	Maria José Amaral Maria José Amaral	Em curso Em curso
Vila Nova de Gaia - Grijó	Quinta do Mosteiro de Grijó	João Almeida (mais 3 amigos)	Em curso
Vila Nova de Gaia - Gulpihares	Dunas de Mira e terrenos agrícolas e florestais adjacentes	Anabela Gonçalves e Mafalda Sousa	Com ficha
Vila Nova de Gaia - Mafamude	Quinta da Alemã	Anabela Gonçalves e Mafalda Sousa	Com ficha
Vila Nova de Gaia - Oliveira do Douro	Margem do Douro entre pontes D. Maria e do Freixo Quinta da Fonte Formosa	Júlia Lourenço Anabela Gonçalves e Eduarda Pinto	Em curso Com ficha
Vila Nova de Gaia - Pedroso	Monte Murado Quinta do Mosteiro de Pedroso	João Almeida (mais 3 amigos) João Almeida (mais 3 amigos)	Em curso Em curso
Vila Nova de Gaia - Vila Nova de Gaia	Vale nas Devesas	Anabela Gonçalves	Com ficha
Vila Nova de Gaia - Vilar de Andorinho	Área adjacente ao Parque Biológico de Gaia Espaço verde nas traseiras do Hospital Santos Silva Monte da Virgem Quinta do Soelme Quinta dos Condes Paço Vitorino Rio Febros	Anabela Gonçalves e Mafalda Sousa Anabela Gonçalves Anabela Gonçalves Anabela Gonçalves e Eduarda Pinto Anabela Gonçalves e Eduarda Pinto Anabela Gonçalves	Com ficha Com ficha Com ficha Com ficha Com ficha Com ficha

A seguir, grupos de avaliação: processo de avaliação e seleção dos espaços verdes; composição dos grupos

Grupos de Avaliação

PROCESSO DE AVALIAÇÃO E SELECÇÃO DOS 50 ESPAÇOS VERDES



COMPOSIÇÃO DOS GRUPOS DE AVALIAÇÃO

Foram constituídos diversos grupos de avaliação no âmbito do processo de avaliação e selecção dos espaços verdes propostos. Já aceitaram os convites endereçados as pessoas e entidades a seguir indicadas:

[Abrir Tudo](#)

- ▶ Grupo dos Peritos
- ▶ Grupo de Trabalho de Campo
- ▶ Grupo das Organizações não-governamentais
- ▶ Grupo dos Municípios e da Administração Pública
- ▶ Grupo Empresarial



Grupo dos Peritos

Ana Aguiar (Faculdade de Ciências da Universidade do Porto)

Dulce Almeida (Universidade Lusófona)

Helena Madureira (Faculdade de Letras da Universidade do Porto)

Isabel Martins (ISEP)

Júlia Lourenço (Universidade do Minho)

Paulo Araújo (Faculdade de Ciências da Universidade do Porto)

Paulo Santos (Faculdade de Ciências da Universidade do Porto)

Teresa Andresen (Faculdade de Ciências da Universidade do Porto)



Grupo de Trabalho de Campo

Alcina Moreira da Costa e Silva

Anabela Ventura Gonçalves

António Domingues

Artur Duarte

Catarina Duarte Leitão

Daniel Carvalho

Isabel Gonçalves

Isabel Maria Tavares Alves

Joana Serra Veiga Vieira

Luís Filipe Martins Oliveira

Mafalda Sousa

Margarida Coelho

Margarida Magalhães Aguiar Vieira

Maria Eduarda Pereira Pinto

Maria José Amaral

Nuno Miguel Guerra Correia da Costa

Nuno Quental

Pedro Lanhas

Rita Marafuz Assunção

▼ Grupo das Organizações não-governamentais
Associação Regional de Protecção e do Património Cultural e Natural
Associação para o Desenvolvimento Sustentável de Vila do Conde
Associação Política Regional e de Intervenção Local
Campo Aberto
Quercus
▼ Grupo dos Municípios e da Administração Pública
Área Metropolitana do Porto
Câmara Municipal de Gondomar
Câmara Municipal da Maia
Câmara Municipal de Matosinhos
Câmara Municipal de Valongo
Lipor
▼ Grupo Empresarial
Elisabete Fernandes e Fátima Santos (Formato Verde)
Paulo Talha (Neoturf)
Pedro Rocha (Projecto Raízes)

Ver na página seguinte informações sobre a missão do Grupo de Trabalho de Campo e sobre alguns aspetos do seu funcionamento

Grupo de Trabalho de Campo

O Grupo de Trabalho de campo teve a árdua tarefa de descrever todos os espaços propostos com detalhe. Para minimizar o trabalho de cada voluntário os locais foram divididos pelas pessoas de acordo com o nível de envolvimento que cada podia dar.

Tal como os outros Grupos de Avaliação, também o Grupo de Trabalho deverá proceder a uma selecção, autónoma, dos 50 espaços verdes que considera mais relevantes.

RESPONSABILIDADES DO GRUPO DE TRABALHO

As inscrições para o Grupo de Trabalho estão encerradas. Foram responsabilidades do grupo:

- descrever os espaços verdes de acordo com esta [ficha-tipo](#);
- recolher informações sobre os espaços e tirar fotografias;
- informar a Campo Aberto das datas das suas visitas aos espaços sempre que estejam interessados em formar grupos mais alargados.

DOCUMENTOS SOBRE O FUNCIONAMENTO DO GRUPO DE TRABALHO

- Contactos dos outros elementos do Grupo de Trabalho (a lista é enviada por correio electrónico aos voluntários);
- Espaços verdes sem voluntários (espaços prioritários); [Descarregar](#)
- Divisão dos espaços verdes pelos voluntários (tabela síntese); [Descarregar](#)
- Espaços verdes ainda sem ficha mas com voluntários a colaborar. [Descarregar](#)

DOCUMENTOS ÚTEIS AO GRUPO DE TRABALHO

Os voluntários começaram por informar-se acerca dos espaços sobre os quais iam trabalhar. Compilámos na secção de downloads uma lista de documentos e ferramentas úteis.

A seguir

Ponto da situação em final de 2007 ou início de 2008

*Anunciado um Portal a inaugurar em breve
do qual este documento viria a recolher
os vários elementos que o Portal conteve*

Novidades da Campanha 50 Espaços Verdes

Novos voluntários precisam-se!

SUMÁRIO

- Resumo da evolução da campanha
- Novo apelo ao voluntariado
- Campanha procura financiamentos
- Junta Metropolitana do Porto junta-se à iniciativa
- Campanha 50 Espaços Verdes e Faculdade de Ciências poderão vir a colaborar
- Novo *site* na internet já em Fevereiro

Resumo da evolução da campanha

A Campanha "50 Espaços Verdes em Perigo - 50 Espaços Verdes a Preservar" continua activa e de boa saúde! A primeira fase da campanha saldou-se na proposta de um total de 113 espaços verdes, o que é de facto uma participação espantosa numa região tão densamente povoada e urbanizada como o Grande Porto.

Finda esta primeira etapa, em Julho de 2007, o Grupo de Trabalho iniciou a sua importante tarefa de recolher informações sobre os espaços propostos. Para além de quase quatro dezenas de fichas já elaboradas, recolheram-se milhares de fotografias, naquele que será porventura um dos maiores espólios fotográficos contemporâneos dos espaços verdes da região, gratuito e inteiramente disponível ao público electronicamente.

Algumas dificuldades obrigaram a um prolongar dos prazos inicialmente previstos, prevendo-se por isso a finalização da segunda fase da campanha até ao final de Maio de 2008.

Novo apelo ao voluntariado

O Grupo de Trabalho conta actualmente com 20 pessoas, mas a dimensão da sua tarefa leva-nos a lançar um novo apelo ao voluntariado. Se tem vontade de trabalhar, de conhecer novos lugares e pessoas, responda-nos! O objectivo é descrever os espaços verdes ainda por tratar de acordo com uma ficha-tipo.

Dos 113 espaços inicialmente propostos, já foram descritos com ficha 39, outros 68 estão com trabalho em curso e existem ainda 12 sem qualquer voluntário. Contudo, muitos dos espaços têm apenas 1 voluntário, pelo que se pode inscrever também nestes casos. Basta ver os ficheiros anexos e decidir de acordo com o tempo que tem disponível e outros factores como proximidade e conhecimentos do local em causa. Para mais informações sobre o papel do Grupo de Trabalho visite a opção correspondente no menu.

Em alternativa, também nos pode ajudar a compilar e a melhorar as fichas descritivas que já temos. Se gostar de escrever e quiser participar, contacte-nos.

Campanha procura financiamentos

O desenvolvimento da campanha 50 Espaços Verdes vai obrigar a fontes de financiamento que não apenas a Campo Aberto - que, até agora, tem suportado todos os custos. Após termos contactado a Lipor, esta entidade mostrou-se disponível para financiar um novo sítio na internet inteiramente dedicado a esta iniciativa, para além de outras colaborações futuras em estudo. Agradecemos por isso à Lipor e apelamos ao mecenato de outras instituições ou empresas. Temos muitos projectos em mente: desde uma exposição, um DVD, até uma brochura com fotografias e descrições da lista final dos espaços verdes.

Junta Metropolitana do Porto junta-se à iniciativa

Após ter aceite integrar o Grupo de Avaliação da campanha 50 Espaços Verdes, a Campo Aberto reuniu com a Junta Metropolitana do Porto (JMP) solicitando um maior apoio institucional. O apelo foi aceite e no início de Março realizar-se-á na sede da JMP uma sessão especial da campanha inteiramente dedicada às autarquias e instituições públicas da região. Isto porque, embora a maior parte dos municípios tenha já aderido à iniciativa, pretendemos que o seu grau de envolvimento seja maior. Mais notícias seguirão em breve.

Campanha 50 Espaços Verdes e Faculdade de Ciências poderão vir a colaborar

Realizou-se em Novembro de 2007 uma reunião com a Prof. Teresa Andresen, da Faculdade de Ciências da Universidade do Porto (FCUP), estando em vista uma possível futura colaboração entre a esta entidade e a Campo Aberto. Embora os contactos estejam ainda numa fase inicial, a Prof. Teresa Andresen e a FCUP têm prestado um grande apoio à campanha, pelo que a colaboração futura reveste de um grande interesse para o futuro da iniciativa.

Novo sítio na internet já em Fevereiro

Até ao final do mês de Fevereiro será disponibilizado na internet o novo sítio da campanha 50 Espaços Verdes. Apoiado pela Lipor, este projecto tem por objectivo melhorar significativamente a imagem e a informação disponível electronicamente. Acresce que o novo portal incluirá funcionalidades específicas, como o voto electrónico, já a pensar na selecção dos 50 espaços verdes cuja conservação é prioritária.

Entretanto, o *site* actual foi completamente actualizado. Para além de mapas "fresquinhos" e de muito mais fotografias, foi colocada informação de grande relevância sobre a estrutura ecológica da região.

Com os melhores cumprimentos,

Nuno Quental e Mafalda Sousa
(pela Campo Aberto)

Novo portal da campanha "50 Espaços Verdes"

É hoje formalmente inaugurado o novo portal da campanha "50 espaços verdes em perigo - 50 espaços verdes a preservar". O portal reúne a informação recolhida ao longo da fase de trabalho de campo, ou seja, uma descrição e fotografias dos 113 espaços verdes propostos desde o início do projecto, em Outubro de 2006, até Julho de 2007.

Recorde-se que esta iniciativa da associação de defesa do ambiente Campo Aberto tem por objectivo seleccionar os 50 espaços verdes que, segundo critérios a definir por diversos grupos de avaliação, são os que mais urgentemente devem ser alvo de protecção e salvaguarda para o futuro. Este processo de selecção será precisamente a fase que se avizinha.

O processo pretende-se tão alargado quanto possível, juntando desde os municípios, passando pelas universidades, até às organizações não-governamentais. Este trabalho deverá estar concluído durante o início de 2009.

De sublinhar ainda que a Campo Aberto concorreu a dois programas de financiamento na expectativa de conseguir apoios para a divulgação dos resultados da campanha, designadamente a publicação de uma brochura e a edição de um vídeo.

Por fim, queremos agradecer publicamente o apoio concedido pela Lipor, que patrocinou a elaboração do portal - o qual ficou a cargo da empresa Ginfoplan.

Mais informações no novo portal: <http://www.50espacos.campoaberto.org> (descrição da campanha, espaços propostos, fotografias, mapas, actividades realizadas, etc.).

*Na página seguinte recolhe-se o balanço da campanha
feito em 2 de janeiro de 2008.*

Jardim Botânico do Porto
20 de Novembro de 2007



**Processo de avaliação e
selecção dos 50 espaços
verdes**

Porquê lançar a campanha?

A região está cada vez mais **urbanizada**.

Crescimento das superfícies
artificializadas:

Entre os anos 50 e 90 foi de 137%!

Entre 1990 e 2000 foi de 37%!

Os espaços **verdes e agrícolas** têm vindo
a **desaparecer** rapidamente.

São **insuficientes** as **medidas** com vista
à inversão deste cenário.

É necessário **envolver a população** na
construção das respostas.

Com que resultados?

Para elaborar uma **lista de 50 espaços verdes a preservar**, amplamente aceite pela opinião pública e capaz de **mobilizar o poder político** a tomar medidas.

Constituir uma **rede de pessoas e entidades** que funcionem como interlocutores e que possam **construir um projecto local de manutenção, valorização e sensibilização** quanto à importância dos espaços propostos.



Que espaços verdes?

- **Tipologia:** espaço verde, área natural, quinta, campo agrícola, jardim privado, rios e ribeiras...
- **Não** estarem ainda **salvaguardados** ou encontrarem-se ameaçados
- Possuírem valor **ecológico**
- Possuírem uma **dimensão** socialmente **relevante**
- Situem-se no **Grande Porto**

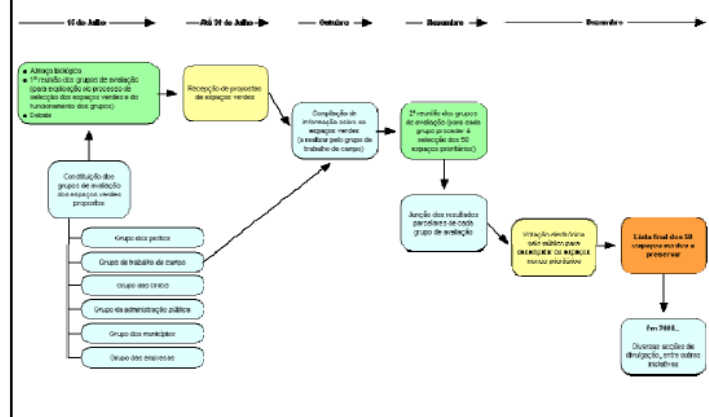


De que forma?

Envolvendo directamente a população, associações, câmaras municipais, juntas de freguesia e outras entidades na proposta de áreas a preservar.

Através do preenchimento de um formulário *online* disponível em <http://campoaberto.pt/50espacos!>

Cronograma de actividades



Grupos de avaliação

● Peritos

Afonso de Deus, Ana Aguiar, Carlos Coutinho, Dulce Almeida, Isabel Martins, José Rio Fernandes, Júlia Lourenço, Maria João Pessoa, Paulo Araújo, Paulo Santos e Teresa Andresen

● Trabalho de campo

Adriana Floret, Alcina Silva, Alea Soares, Anabela Gonçalves, Artur Duarte, Catarina Leitão, David Afonso, Filipe Vieira, Isabel Alves, Isabel Gonçalves, Joana Vieira, João Almeida, Júlia Lourenço, Luís Oliveira, Mafalda Sousa, Margarida Coelho, Margarida Vieira, Maria Eduarda Pinto, Mercês Ferreira, Nuno Costa, Nuno Quental, Paulo Moura, Pedro Lanhas, Rita Assunção, Rui Afonso, Vilma Silva, Wania Costa e Xavier Neves

Grupos de avaliação

● ONGs

APRIL, ARPPA, AP Vila d'Este, Campo Aberto, DECO, FAPAS, Quercus e SPA

● Municípios e administração pública

Municípios de Gondomar, Maia, Porto, Póvoa de Varzim, Valongo e Vila Nova de Gaia
Grande Área Metropolitana do Porto e LIPOR

● Empresarial

Formato Verde, Neoturf, Parque Biológico de Gaia, Planeta das Árvores, Projecto Raízes e Regaflor

Responsabilidades do grupo de trabalho

- Cada elemento deve
 - Preencher a ficha-tipo descritiva para os espaços verdes que lhe estiverem destinados
 - Recolher elementos adicionais relevantes
 - Fotografias
 - Mapas
 - Outros documentos



Ficha-tipo de informação

Possíveis critérios de selecção

- Importância ecológica
- Relevância social
- Condicionismos de planos de ordenamento
- Ameaças à preservação
- Dinâmica local
- Intervenções futuras de preservação
- Parcerias de gestão



Responsabilidades de todos os grupos de avaliação

- Os elementos devem
 - Eleger um coordenador e porta-voz
 - Receber informação sobre os espaços verdes propostos – data a definir
 - Rever a informação recebida individualmente
 - Realizar uma reunião para decidir sobre a lista final dos 50 espaços verdes (início de 2008)



Seleccção dos 50 espaços verdes



- Cada grupo de avaliação é livre de
 - Decidir o seu método de trabalho específico
 - Escolher os seus critérios de selecção
 - As decisões podem ser tomadas por maioria ou por consenso, sendo esta última preferível
- Cada grupo terá de seleccionar os 50 espaços verdes cuja conservação é prioritária (sem ordem)

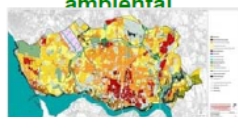
O futuro da campanha...

- ➔ Sensibilização, acção e pressão
 - Apresentação da lista final às Câmaras e Assembleias Municipais
 - Preparação de propostas de financiamento para acções de recuperação e gestão dos espaços
 - Envolvimento de grupos locais
 - Plataforma de parcerias
 - Acções de dinamização dos espaços
 - Exposição
 - Brochura e DVD
 - Portal na Internet



O futuro da campanha

- ➔ **Elaboração de candidaturas a financiamento externo para a recuperação do património construído e valorização ambiental**



- ➔ **Manter/aumentar o estatuto de áreas REN e RAN na revisão dos PDMs**



- ➔ **Dinamização de grupos de peritos para acompanhamento de projectos de definição/implementação e preservação dos espaços verdes**



O futuro da campanha

→ Criação de **parcerias com privados**
para **gestão** dos espaços



→ Incentivar a **participação pública** na
dinamização dos espaços



→ Promoção da **classificação**
de áreas e espécies protegidas



→ Desenvolver o **potencial turístico e**
ambiental dos espaços

Jardim Botânico do Porto
20 de Novembro de 2007

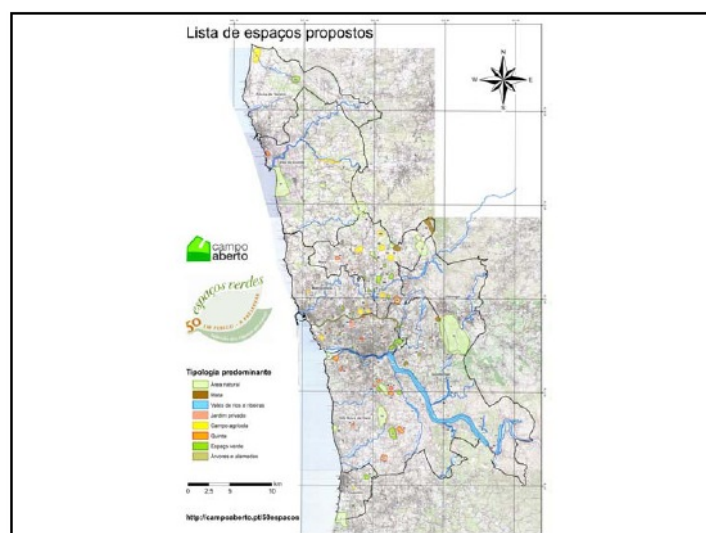


**Balanço da campanha
dos 50 espaços verdes**

Os espaços propostos



Total: **112** espaços verdes e **130** participantes



Cronologia de outubro de 2006 a outubro de 2008

Comunicados

Data	Descrição	Documento
08-10-2008	Novo portal da campanha "50 Espaços Verdes".	Ver
20-01-2008	Novidades da campanha 50 Espaços Verdes: Novos voluntários precisam-se!	Ver
31-07-2007	Prazo para envio de propostas de espaços verdes a preservar termina hoje!	Ver
13-07-2007	Cerca de 80 participantes debatem, domingo, o futuro da campanha.	Ver
10-07-2007	Várias entidades e pessoas já aceitaram pertencer aos grupos de avaliação dos espaços propostos.	Ver
10-07-2007	Almoço biológico e debate.	Ver
14-06-2007	Abertas as inscrições para o grupo de trabalho de campo.	Ver
15-05-2007	Campanha "50 espaços verdes" prepara os próximos passos.	Ver
13-02-2007	Campanha "50 espaços verdes em perigo – 50 espaços verdes a preservar".	Ver
15-10-2006	Convite para o lançamento da campanha "50 espaços verdes em perigo - 50 espaços verdes a preservar".	Ver

Cronologia de 15 de outubro de 2006 a abril de 2009

No Portal esteve disponível uma lista de elementos a descarregar, que se apresenta a seguir e a que atrás já se aludiu. Obviamente, agora, que do Portal já só existem elementos separados, já não é possível fazê-lo. No entanto boa parte dos documentos referidos foi agora agrupada neste compacto. Mais adiante refere-se a apresentação da lista final dos espaços selecionados datada de 4 de abril de 2009.

Downloads

[Abrir Tudo](#)

Disponibilizam-se diversos documentos e materiais da autoria de diversas entidades e que podem ser úteis a todos os que trabalharem sobre espaços verdes. A sua utilização é livre e gratuita desde que citada a fonte.

Agradecemos o envio de todos os trabalhos que citarem a campanha "50 espaços verdes em perigo - 50 espaços verdes a preservar" ou algum dos documentos aqui disponíveis.

1 MAPAS E INFORMAÇÕES GERAIS SOBRE OS ESPAÇOS

2 MATERIAIS GERAIS SOBRE A CAMPANHA

3 DOCUMENTOS RELEVANTES QUE ABRANGEM DIVERSOS ESPAÇOS

4 FERRAMENTAS ÚTEIS

1 MAPAS E INFORMAÇÕES GERAIS SOBRE OS ESPAÇOS

Descrição	Documento ou link
Informação actualmente disponível sobre cada um dos espaços verdes propostos	Ver
Mapa detalhado da lista final dos 50 espaços verdes em base cartográfica militar	Ver
Mapa detalhado dos espaços propostos com base cartográfica militar	Descarregar
Mapa detalhado dos espaços propostos com delimitação da REN e RAN	Descarregar
Mapa interactivo dos espaços	Ver
Localizações dos espaços em formato kml (para o Google Earth, ArcGlobe, etc. - datum WGS84)	Descarregar
Polígonos dos espaços em formato shp (projecção Hayford-Gauss, datum Lisboa)	Descarregar
Compilação das fichas descritivas sobre os espaços propostos	Descarregar

2 MATERIAIS GERAIS SOBRE A CAMPANHA

Data	Descrição	Documento
04-04-2009	Apresentação da lista final dos 50 espaços verdes	Descarregar
02-01-2008	Processo de avaliação e selecção dos espaços propostos	Descarregar
08-12-2007	Apresentação com diversas fotografias de espaços propostos	Descarregar
20-11-2007	Balanço da campanha	Descarregar
25-10-2006	Apresentação genérica sem informação sobre espaços propostos	Descarregar
25-10-2006	Folheto	Descarregar
-	Logótipo	Descarregar

▼ 3 DOCUMENTOS RELEVANTES QUE ABRANGEM DIVERSOS ESPAÇOS

Descrição	Documento
Estrutura ecológica da Área Metropolitana do Porto	Descarregar
Carta verde do Grande Porto	Descarregar
PORTO	
Qualificação do solo	Descarregar
Condicionantes	Descarregar
Hierarquia rodoviária	Descarregar
Património	Descarregar
MAIA	
Plano para o desenvolvimento sustentável do concelho da Maia	Descarregar
Carta florestal	Descarregar
Espaços verdes	Descarregar
Recursos hídricos	Descarregar
Uso do solo	Descarregar
PÓVOA DE VARZIM	
Estrutura ecológica	Descarregar
REGULAMENTOS DE PDMs	
Porto	Descarregar
Maia	Descarregar
Póvoa de Varzim	Descarregar
Espinho	Descarregar
Gondomar	Descarregar
Valongo	Descarregar
Vila do Conde	Descarregar
Vila Nova de Gaia	Descarregar

▼ 4 FERRAMENTAS ÚTEIS

Descrição	Link
Google (usar e abusar para procurar informações sobre os espaços!)	Ver
Google Maps	Ver
Mapa interactivo da cidade do Porto	Ver
Youserdit (muito útil para enviar ficheiros pesados)	Ver
Atlas do Património	Ver
Atlas do Ambiente	Ver

Apresentação da lista final

4 de Abril de 2009



www.50espacos.campoaberto.org

Como nasceu...

- Destruição acelerada dos espaços verdes e áreas naturais
- Necessidade de mostrar aos decisores que a população e suas associações desejam uma região mais “verde”
- Enquadrar a participação pública num objectivo concreto e apelativo
- E assim nasceu a campanha... dia 25/10/2006

Uma campanha...

• Inovadora!

- Criativa
- Participativa
- Democrática
- Organizada
- Tecnológica

Aprovado Expresso (revista física), 9/6/2007

«Aprovado» para o movimento cívico Campo Aberto — uma ONGA que visa a criação de 50 novos espaços verdes na Área Metropolitana do Porto. A campanha que lançou — só pela intenção de salvar e recuperar «50 espaços verdes em risco e a preservar» — já seria merecedora de aplauso. Mas esta campanha tem a particularidade de o fazer segundo um processo, uma agenda e um calendário altamente imaginativos, participativos e, portanto, solidamente ancorados em critérios de sustentabilidade. O movimento mobilizou dezenas de cidadãos e de instituições — associações cívicas, universidades, escolas, municípios, empresas... — na identificação e escolha dos locais. Para isso utilizou processos que vão das tecnologias de informação e comunicação aos debates públicos e à organização de «dossiers» técnicos rigorosos sobre cada espaço verde proposto. Eis uma forma exemplar de actuação da sociedade civil, criando conhecimento, cooperação e sinergias e, consequentemente, capacidade de influência política eficaz, já que o objectivo é integrar estas propostas nos PDM (<http://campoaberto.pt/50espacos>).

Luisa Schmidt, Jornal Expresso, 9/6/2007



A campanha em números

- Espaços propostos: **113**
- Voluntários no grupo de trabalho: **34**
- Membros dos grupos de avaliação: **28**
- Participantes no almoço biológico: **60**
- Sessões de divulgação: **15**
- Reuniões: **7**
- Comunicados elaborados: **10**
- Notícias publicadas: **31**
- Entrevistas na rádio e televisão: **9**
- Fotografias dos espaços: **milhares..**



Quem seleccionou os espaços

- **Grupo dos Peritos**

- Paulo Araújo (Faculdade de Ciências da UP)
- Helena Madureira (Faculdade de Letras da UP)
- Isabel Martins (ISEP)
- Dulce Almeida (Universidade Lusófona)
- Ana Aguiar (Faculdade de Ciências da UP)
- Júlia Lourenço (Universidade do Minho)
- Teresa Andresen (Faculdade de Ciências da UP)
- Paulo Santos (Faculdade de Ciências da UP)

Quem seleccionou os espaços

- **Grupo das ONGs**

- Associação para o Desenvolvimento Sustentável de Vila do Conde
- Associação Política Regional e de Intervenção Local
- Associação Regional de Protecção e do Património Cultural e Natural
- Campo Aberto
- Quercus – Núcleo do Porto

Quem seleccionou os espaços

- **Grupo dos Municípios e Administração Pública**

- Área Metropolitana do Porto
- Câmara Municipal de Gondomar
- Câmara Municipal da Maia
- Câmara Municipal de Matosinhos
- Câmara Municipal de Valongo
- Lipor

Quem seleccionou os espaços

- **Grupo Empresarial**

- Elisabete Fernandes e Fátima Santos (Formato Verde)
- Paulo Talha (Neoturf)
- Pedro Rocha (Projecto Raízes)



Quem seleccionou os espaços

- **Grupo dos Voluntários**

- Anabela Gonçalves
- Artur Duarte
- Luís Oliveira
- Mafalda Sousa
- Nuno Quental
- Rita Marafuz



Agradecimentos

- Aos voluntários, pelo seu tempo e motivação no trabalho de campo
- Aos membros dos grupos de avaliação, pela partilha de experiências
- À Lipor, pelo patrocínio do novo *site*
- À Área Metropolitana do Porto, pelo apoio no contacto com os municípios
- A Teresa Andresen, pelo apoio constante ao longo dos trabalhos
- À imprensa, pela excelente divulgação

Actividades e Eventos

[Fechar Tudo](#)

1 DEBATES E APRESENTAÇÕES PRINCIPAIS

Data	Local e Descrição	Hora
04-04-2009	Sede da Campo Aberto Apresentação da lista final dos 50 espaços verdes.	17h30
15-07-2007	Jardim Botânico do Porto <i>Almoço biológico e debate</i> onde se apresentou um balanço da campanha e o processo de avaliação e selecção dos espaços verdes propostos.	12h30
25-10-2006	FCUP Lançamento Oficial.	21h30

2 REUNIÕES

3 SESSÕES DE DIVULGAÇÃO

4 CONTACTOS COM A IMPRENSA

2 REUNIÕES

Data	Local e Descrição	Hora
11-12-2007	Sede da LIPOR Reunião com o Dr. Fernando Leite.	9h00
04-12-2007	Sede da AMP Reunião com o Eng. Albano Carneiro.	10h00
20-11-2007	Sede da Campo Aberto 3ª reunião do Grupo de Trabalho.	21h30
13-11-2007	Círculo Universitário do Porto Reunião com a Prof. Doutora Teresa Andresen.	13h00
10-10-2007	Sede da Campo Aberto 2ª reunião do Grupo de Trabalho.	21h30
30-07-2007	Sede da Campo Aberto Reunião com voluntários do Grupo de Trabalho de campo no âmbito do processo de selecção e avaliação dos espaços verdes propostos.	21h30
19-03-2007	Sede da Campo Aberto	18h00

3 SESSÕES DE DIVULGAÇÃO

Data	Local e Descrição	Hora
08-12-2007	Sede da Campo Aberto Apresentação durante a quermesse de Natal da Campo Aberto.	18h30
20-11-2007	Jardim Botânico do Porto Apresentação, a convite da Prof. Dra. Teresa Andresen, a propósito do projecto de criação de uma rede de áreas verdes na Área Metropolitana do Porto.	18h00
03-06-2007	FNAC da rua de Santa Catarina Sessão de divulgação.	17h00
31-05-2007	Biblioteca Municipal de Póvoa de Varzim Divulgação ao Conselho Municipal do Ambiente.	18h00
16-05-2007	FNAC do Norteshopping Sessão de divulgação.	22h00
19-04-2007	Auditório do Complexo de Educação Ambiental da Quinta da Gruta, Maia Sessão de divulgação.	21h30
15-03-2007	Auditório da Biblioteca Municipal de Gondomar Sessão de divulgação.	18h00
16-05-2007	FNAC do Norteshopping Sessão de divulgação.	22h00
19-04-2007	Auditório do Complexo de Educação Ambiental da Quinta da Gruta, Maia Sessão de divulgação.	21h30
15-03-2007	Auditório da Biblioteca Municipal de Gondomar Sessão de divulgação.	18h00
02-03-2007	Centro de Monitorização e Interpretação Ambiental, Villa Beatriz, Ermesinde Sessão de divulgação que contou com o apoio e com propostas da Câmara Municipal de Valongo.	15h00
19-01-2007	Jardim de Infância e Escola EB1 das Vendas, Seixezelo, V.N. de Gaia Palestra.	14h00
10-01-2007	Espaço "Olhos no Futuro", Vila d'Este Sessão de divulgação a convite da Associação de Proprietários da Urbanização de Vila d'Este.	21h30
15-12-2006	Junta de Freguesia de Espinho Sessão de divulgação.	21h30
06-12-2006	Assembleia Municipal de V.N. de Gaia Sessão de divulgação.	21h30
17-11-2006	IBMC, Porto III Conferencia de Ciências e Tecnologias do Ambiente. Palestra a convite do Nectar.	10h45

▼ 4 CONTACTOS COM A IMPRENSA

Data	Local e Descrição	Hora
08-10-2008	Rádio Clube Português Entrevista de 30 minutos para o programa "Escolhidos a dedo".	12h30
08-10-2008	Antena 1 Entrevista sobre o lançamento do novo portal.	10h00
22-05-2007	Porto Canal Gravações para notícia no telejornal do Porto Canal.	-
20-05-2007	RTPN Participação no programa <i>Bioesfera</i> da RTP-N.	-
15-05-2007	Sede da Campo Aberto Difusão do comunicado à imprensa "Campanha "50 espaços verdes" prepara os próximos passos".	-
02-04-2007	Rádio Clube Entrevista de 30 minutos.	16h00
10-01-2007	TSF 2ª reunião do Grupo de Trabalho.	14h00
11-2006	SIC Gravações para notícia no telejornal da SIC.	-

*Estes documentos podem permitir completar a
informação constante do livro *Espaços Verdes e Vivos*
ou corrigi-la e completá-la*

*A compilação deste compacto de vários documentos foi
finalizada em 15 de maio de 2017*